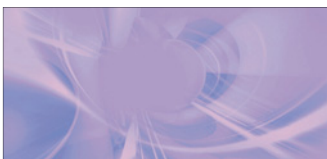


**EXTRAIT Réf. 70505 Warm up 3****2****Salsa**

*Une Grenouille vit un Bœuf,  
Qui lui sembla de belle taille.  
Elle, qui n'était pas grosse  
pas grosse en tout comme un œuf,  
Envieuse, s'étend, s'étend, et s'enfle, et se travaille.*

Voici une salsa, écrite sur les deux premières phrases de la fable de Jean de La Fontaine "la Grenouille qui veut se faire aussi grosse que le bœuf".

Les difficultés d'interprétation peuvent être multiples : rythme qui demande une grande précision, tenues des notes longues qui demandent le soutien du souffle et de l'énergie, phrasé qu'il faut chanter en "retenant" un peu de manière à obtenir la souplesse nécessaire dans le déroulé de la mélodie.

Malgré cela, cette mélodie, construite sur 8 mesures, répétées 2 fois, est mémorisable assez facilement.

Mode : **mineur**

Play-back ½ ton par ½ ton (voix aiguës) : de **Do mineur** (C) à **Sol mineur** (G)

Play-back ½ ton par ½ ton (voix graves) : de **Sol mineur** (G) à **Ré mineur** (D)

Ambitus de l'exercice sur une tonalité : **9°**

Ambitus total de l'exercice (voix aiguës) : **do 4 → la 5**

Ambitus total de l'exercice (voix graves) : **la 3 → mi 5**

**Le conseil**

Pour bien "sentir" le rythme de l'exercice il peut être bénéfique de le chanter en marchant sur place, a tempo, à la blanche (temps 1 et 3), en ayant la sensation "d'enfoncer" les pieds dans le sol. Il faudra faire un bon travail préparatoire sur le soutien du souffle, afin d'avoir les tenues sur "bœuf" et "œuf" qui durent vraiment les 7 temps nécessaires.



**CD** **Plage 3** : exemple

**Plage 4** : play-back voix aiguës

**Dossier MP3** : play-back voix graves, fichier 02

EXTRAIT Réf. 70505 Warm up 3

2. SALSA

**CUBANO** (♩=100)

Vocal

Piano

U - ne gre - nouil-le vit un Bœuf,

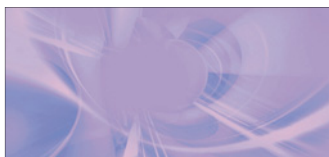
Qui lui sem-bla de belle taille. Elle, qui n'é-tait pas gros-

- se pas gros - se en tout comme un œuf,

Cm Dm7-5

Cm/Eb C7/E Fm Cm/Eb D7

G7 Cm Dm7-5 Cm/Eb C7/E

**EXTRAIT Réf. 70505 Warm up 3****3**

## Praise the Lord

*Praise the Lord, Praise the Lord,  
Praise the Lord in the morning,  
Praise the Lord in the noon time.  
Praise the Lord, Praise the Lord,  
Praise the Lord when the sun goes down.*

Voici une pièce très courte (8 mesures), écrite comme un gospel. Le phrasé est binaire et le chant doit "groover"<sup>1</sup>. Il permet un travail préparatoire sur ce style de musique. Il n'y a pas de difficulté particulière en ce qui concerne les intervalles. La mélodie est facilement et rapidement mémorisable.

Comme souvent dans le gospel, cet exercice doit être chanté avec grande conviction et surtout beaucoup d'énergie (notes longues bien tenues, pas de perte d'énergie en cours de phrase, etc.).

Mode : **majeur**

Play-back ½ ton par ½ ton (voix aiguës) : de **Fa Majeur** (F) à **Ré Majeur** (D)

Play-back ½ ton par ½ ton (voix graves) : de **Do Majeur** (C) à **A Majeur** (A)

Ambitus de l'exercice sur une tonalité : **7<sup>e</sup> mineure**

Ambitus total de l'exercice (voix aiguës) : **do 4 → sol 5**

Ambitus total de l'exercice (voix graves) : **fa 3 → ré 5**

**Le conseil**

Attention à l'accent américain. "Lord" se prononce dans cette musique avec un "ô". On veillera par ailleurs à bien tenir la dernière note avec toute son énergie, pour permettre de laisser passer le changement d'harmonie en-dessous (formule typique du gospel ou du spiritual). Afin d'obtenir le meilleur "groove" possible, il faudra faire attention à chanter "au fond du temps", c'est-à-dire sans chercher à presser le mouvement.



**CD** **Plage 5** : exemple

**Plage 6** : play-back voix aiguës

**Dossier MP3** : play-back voix graves, fichier 03

<sup>1</sup> Le groove est une sensation et une dynamique spécifique, appliquées à un motif rythmique régulier.

EXTRAIT Réf. 70505 Warm up 3

3. PRAISE THE LORD

F	F	Bb	Bb	F	F	A7+5 Dm	G9 Gm7/C	F	Db9
Gb	Gb	Cb	Cb	Gb	Gb	Bb7+5 Ebm	Ab9 Abm7/Db	Gb	D9
G	G	C	C	G	G	B7+5 Em	A9 Am7/D	G	Eb9
Ab	Ab	Db	Db	Ab	Ab	C7+5 Fm	Bb9 Bbm7/Eb	Ab	E9
A	A	D	D	A	A	C#7+5 F#m	B9 Bm7/E	A	F9
Bb	Bb	Eb	Eb	Bb	Bb	D7+5 Gm	C9 Cm7/F	Bb	F#9
B	B	E	E	B	B	D#7+5 G#m	C#9 C#m7/F#	B	G9
C	C	F	F	C	C	E7+5 Am	D9 Dm7/G	C	Ab9
Db	Db	Gb	Gb	Db	Db	F7+5 Bbm	Eb9 Ebm7/Ab	Db	A9
D	D	G	G	D	D	F#7+5 Bm	E9 Em7/A	D	Bb9
Eb	Eb	Ab	Ab	Eb	Eb	G7+5 Cm	F9 Fm7/Bb	Eb	B9
E	E	A	A	E	E	G#7+5 C#m	F#9 F#m7/B	E	C9

EXTRAIT Réf. 70505 Warm up 3

3. PRAISE THE LORD

GOSPEL (♩=96)

Musical score for the first system (measures 1-6). The score is in 4/4 time with a key signature of one flat (Bb). The piano accompaniment features a steady bass line and chords in the right hand. Chords are: F, Bb/F F, F, Bb/F F, Bb, Eb6/BbBb, Bb, Bb/F F, F, Bb/F F, A7+5, Dm.

Musical score for the second system (measures 7-10). The vocal line begins with the lyrics "Praise the Lord, Praise the Lord,". The piano accompaniment continues with chords: G9, Gm7/C, F, Bb/F, F, F, Bb/F, F, F, Bb/F, F.

Musical score for the third system (measures 11-14). The vocal line continues with the lyrics "Praise the Lord in the mor-nig, Praise the Lord in the noon time. Praise the Lord, Praise the Lord,". The piano accompaniment features chords: Bb, Eb6/Bb Bb, Bb, Bb/F, F, F, Bb/F, F, A7+5, Dm.

Musical score for the fourth system (measures 15-18). The vocal line concludes with the lyrics "Praise the Lord when the sun goes down. Praise the Lord, Praise the Lord,". The piano accompaniment features chords: G9, Gm7/C, F, Bb/F, F, Db9, Gb, Cb/Gb Gb, Gb, Cb/Gb Gb.

## EXTRAIT Réf. 70505 Warm up 3

### CD WARM UP 3

Voix  
Laëtitia ANTONIN, Fanja RAHAJASON, Mathis CAPIAUX

Claviers  
Guillaume NAUD

Basse électrique  
Jean-Luc ARRAMY

Batterie  
Vincent FRADE

Composition, arrangements, direction musicale et réalisation  
Pierre-Gérard VERNY

Enregistrement, édition et mixage au studio MEGARAMIX (Bondy, France)  
par Jean-Luc Arramy - Février 2010

### CD



Ce CD est construit comme un CDRom, avec une **partie audio** et une partie en **fichiers MP3**.

- La **partie audio** comporte tous les exemples chantés ainsi que tous les play-back voix aiguës. Elle peut être lue sur un lecteur CD traditionnel ou même sur un ordinateur avec matériel et logiciels appropriés (*Windows Media Player*® par exemple).

Titres	durée	Plages	Titres	durée	Plages
1. <i>Swing bells</i> .....	0'59	1	7. <i>Prélude</i> .....	0'58	13
<i>Swing bells PB</i> voix aiguës .....	3'12	2	<i>Prélude PB</i> voix aiguës .....	3'11	14
2. <i>Salsa</i> .....	0'55	3	8. <i>Tango</i> .....	1'22	15
<i>Salsa PB</i> voix aiguës .....	2'47	4	<i>Tango PB</i> voix aiguës .....	4'36	16
3. <i>Praise the Lord</i> .....	1'08	5	9. <i>Crossover</i> .....	0'40	17
<i>Praise the Lord PB</i> voix aiguës ..	3'44	6	<i>Crossover PB</i> voix aiguës .....	2'47	18
4. <i>Danse hongroise</i> .....	0'40	7	10. <i>Tobago</i> .....	0'58	19
<i>Danse hongroise PB</i> voix aiguës ..	2'16	8	<i>Tobago PB</i> voix aiguës .....	2'59	20
5. <i>Java</i> .....	0'52	9	11. <i>Là ci darem</i> .....	1'11	21
<i>Java PB</i> voix aiguës .....	2'48	10	<i>Là ci darem PB</i> voix aiguës .....	4'12	22
6. <i>Reggae</i> .....	1'28	11	12. <i>Boogie</i> .....	0'56	23
<i>Reggae PB</i> voix aiguës .....	3'19	12	<i>Boogie PB</i> voix aiguës .....	3'40	24

- La **partie MP3** est un dossier qui comporte tous les play-back voix graves. Cette partie du CD est un dossier, comprenant 12 fichiers, pouvant être sur un ordinateur avec matériel et logiciels appropriés (*Windows Media Player*® par exemple). Des logiciels gratuits peuvent aussi être trouvés sur Internet (cf. site de [www.telecharger.com](http://www.telecharger.com)).

		Fichier			Fichier
1. <i>Swing bells PB</i> voix graves .....	3'09	01	7. <i>Prélude PB</i> voix graves .....	3'09	07
2. <i>Salsa PB</i> voix graves .....	2'44	02	8. <i>Tango PB</i> voix graves .....	4'33	08
3. <i>Praise the Lord PB</i> voix graves ..	3'41	03	9. <i>Crossover PB</i> voix graves .....	2'45	09
4. <i>Danse hongroise PB</i> voix graves ..	2'14	04	10. <i>Tobago PB</i> voix graves .....	2'56	10
5. <i>Java PB</i> voix graves .....	2'45	05	11. <i>Là ci darem PB</i> voix graves .....	4'11	11
6. <i>Reggae PB</i> voix graves .....	3'17	06	12. <i>Boogie PB</i> voix graves .....	3'40	12